

2022 AJOU Bio-Health Science Research Fair



ID: 839 8899 6902
Password: 1234

※ ZOOM URL: <https://ajou-ac.kr.zoom.us/j/83988996902?pwd=KzZlK0hudHJrdlFCljZlZjZjVQvQvUT09>

- **일정** 2022.11.7.(월) ~ 2022.11.11.(금)
- **장소** 다산관 강당, 송재관 혁신학습실

11.7(월)

13:05~14:45		Ajou Young Investigator Forum, (다산관 B1강당)
13:05-13:20	허경화 (의과대학 내분비대사내과학교실)	Availability of real-world data for diabetes care
13:20-13:35	전지민 (의과대학 약리학교실)	Blockade of activin receptor IIB protects arthritis pathogenesis by non-amplification of activin A-ACVR2B-NOX4 axis pathway
13:35-13:50	주영준 (의과대학 예방의학교실)	Evaluation of the South Korean national long-term care insurance-funded cognitive function training programme for older people with mild dementia
13:50-14:00	-	Break
14:00-14:15	김문선 (간호대학)	Psychometric Properties of the Korean Version of the Perceived Therapeutic Efficacy Scale for Physical Activity in Adults with Type 2 Diabetes
14:15-14:30	강미애 (자연과학대학)	Targeting the 53BP1 recruitment to DNA damage sites for cancer treatment: discovering novel radiosensitizer from drug repositioning.
14:30-14:45	황철진 (공과대학)	Quantitative and rapid detection of iodide ion via electrolyte-gated IGZO thin-film transistors
15:00-15:30 개회식, (다산관 B1강당)		
15:30-16:50 기조강연 (Genome stability), (다산관 B1강당)		
15:30-16:10	명경재 교수 (울산과학기술원)	Precision targeting tumor cells using cancer-specific InDel mutations with CRISPR-Cas9
16:10-16:50	조혜성 교수 (의과대학 생화학교실)	Refining the Rules for Genome Integrity
17:00-19:00 Research Forum Session1 [New Faculty], (다산관 B1강당)		
17:00-17:20	박원지 교수 (공과대학 응용화학생명공학과)	Cardiac-Derived Progenitor Cells and Their Extracellular Vesicles in patients with cardiovascular diseases
17:20-17:40	조중현 교수 (의과대학 약리학교실)	Human Brain Organoid: Parkinson's Disease Modeling
17:40-18:00	유리 교수 (소프트웨어융합대학 소프트웨어학과)	How to Reconstruct and Analyze Human Movement from Video
18:00-18:20	주인환 교수 (정보통신대학 학자공학과)	Low Cost, Miniaturized FMCW RADAR Sensor Operating at mmWave and Beyond 100 GHz for Health Care
18:20-18:40	최정일 교수 (공과대학 기계공학과)	Applying Mechanical Engineering To solve Biomedical Problems
18:40-19:00	김의경 교수 (공과대학 기계공학과)	Dexterous Robotic Systems

11.8(화)

10:00-12:00		Education Session [Cell Death], (송재관 혁신학습실)
10:00-10:50	최경숙 교수 (의과대학 생화학교실)	Introduction for regulated cell death assays
10:50-11:30	이은우 (한국생명공학연구원)	Ferroptosis, an iron-dependent cell death: Therapeutic opportunity for human diseases
11:30-12:00	최용준 교수 (의과대학 미생물학교실)	Gasdermins, novel players of pyroptotic cell death
13:00-15:30 Medical Students Research Fair [From medical student to good scientist & Bio-CEO], (송재관 혁신학습실)		
13:00-13:10	이기명 학장 (의과대학장)	인사말
13:10-13:25	최민규(의학과 4학년) (의과대학)	The effect of high-fat diet on tau pathology
13:25-13:40	박소연(의학과 5학년) (의과대학)	Government supported jobs are associated with lower geriatric depressive symptoms compared to non-government supported jobs despite low income
13:40-13:55	조승현(의학과 5학년) (의과대학)	영국 NHS 기술 특허 라이선스 기반 기술사업화 플랫폼 기업 실습
13:55-14:15	고승연(AMPHST) (의과대학)	Neuroprotection in seizure disorders - role of uric acid
14:15-14:35	이동윤(AMPHST) (의과대학)	Development of the multimodal prediction model for depression relapse
14:35-14:55	권민석 교수 (의과대학 중양형내과학교실)	의사과학자의 진로는 어떤 면이 좋은가요 / 나쁜가요?
14:55-15:15	최영준 교수 (의과대학 안과학교실)	Being a Good Scientist!?
15:30-17:30 Graduate Students Research Fair, (송재관 혁신학습실)		
15:30-16:00	조찬미 (의생명과학과)	Fructose-Derived Levan Nanoparticles Protect Against Osteoarthritis by Directly Blocking CD44 Activation
16:00-16:30	안혜리 (의생명과학과)	Hypomethylation-mediated upregulation of the WASF2 promoter region correlates with poor clinical outcomes in hepatocellular carcinoma
16:30-17:00	박희환 (의생명과학과)	Dual-functional hydrogel system for spinal cord regeneration with sustained release of arylsulfatase B alleviates fibrotic microenvironment and promotes axonal regeneration
17:00-17:30	허유진 (의생명과학과)	LCK-Mediated RIPK3 Activation Controls Double-Positive Thymocyte Proliferation and Restrains Thymic Lymphoma by Regulating the PP2A-ERK Axis
17:00-19:00 Medical Student Poster Presentation, (송재관 1층 로비)		

11.9(수)

10:00-11:55		Research Forum Session2 [Pioneering Convergence Researches at Ajou University], (송재관 혁신학습실)
10:00-10:22	서형탁 교수 (공과대학 신소재공학과)	Development of stretchable and self-healing composites for wearable sensors and e-skin applications
10:22-10:45	정연훈 교수 (의과대학 이비인후과학교실)	Development of functional inner ear organoids for treating hearing loss
10:45-11:08	윤현철 교수 (공과대학 응용화학생명공학과)	Nonspectroscopic Optical Biosensor Based on Retro-reflection
11:08-11:31	정우영 교수 (의과대학 호흡기내과학교실)	Biosignal monitoring in Medical Intensive Care Units
11:31-11:55	이재현 교수 (공과대학 에너지시스템학과)	그래핀 기반의 바이오 융합기술 소개
13:00-14:35 산학연병 공동심포지엄 Session1 [바이오 스타트업기업 지원(개발형실용형, 바이오코어퍼실리티)], (다산관 B1강당)		
13:00-13:05	김철호 원장 (첨단의학연구관장)	인사말
13:05-13:20	김영준 대표 (㈜아이마크스)	딥러닝 및 클라우드 기반 통합 솔루션 개발과 임상 실증 연구(성형외과/치과 진단 및 치료 중심)
13:20-13:35	박성수 대표 (㈜디엔씨바이오테크놀로지)	Flexible 광학 바이오센서를 이용한 차세대 소변분석기
13:35-14:00	홍석경 변리사 (특허법인 이블리온)	IP 자산실사 및 특허 포트폴리오 구축
14:00-14:25	강대신 (서울중풍경소 연구개발특구)	서울중풍경소특구 및 주요사업 소개

14:35-16:05	산학연병 공동심포지엄 Session2 [아주대학교의료원 연구중심병원 네트워크 플랫폼(1), 오송첨단의료산업진흥재단], (다산관 B1 강당)	
14:35-14:55	이재욱 센터장 (신약개발지원센터)	Understanding the Biopharmaceutical Development Processes
14:55-15:15	이광욱 센터장 (첨단의료기기개발지원사업 소개(오송첨단의료산업진흥재단))	첨단의료기기개발지원사업 소개(오송첨단의료산업진흥재단)
15:15-15:35	이병환 센터장 (비임상지원센터)	Role and Function of Non-Clinical Center, KBIO-Health
15:35-15:55	경환수 센터장 (바이오의약품생산사업 소개)	바이오의약품생산사업 소개
16:05-17:05 산학연병 공동심포지엄 Session3 [아주대학교의료원 연구중심병원 네트워크 플랫폼(2), 인제대학교, 충남대학교], (다산관 B1 강당)		
16:05-16:20	양재욱 교수 (인제대학교 의과대학)	창업에서 신약개발을 넘어 임상시험까지
16:20-16:35	신정환 교수 (인제대학교 의과대학)	Use of Metagenomic NGS in Clinical Laboratory
16:35-16:50	김진송 교수 (인제대학교 의과대학)	Solutions to the Unmet Healthcare Needs - DOIT Bio Co., Ltd.
16:50-17:05	구본식 교수 (충남대학교 의과대학)	Mitochondrial SHMT2 is a Crucial Therapeutic Target in Dedifferentiated Thyroid Cancer

11.10(목)

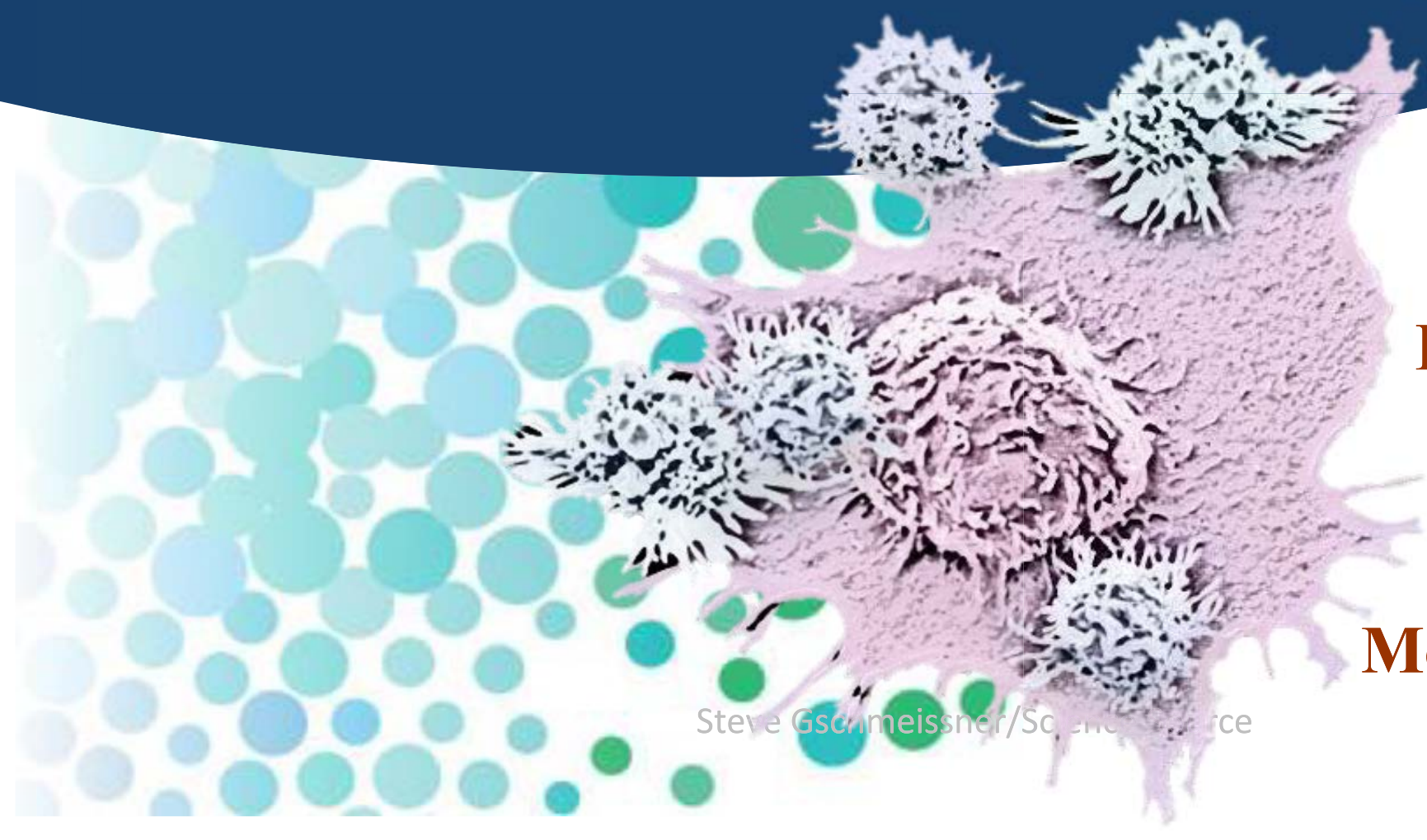
10:00-12:00		Research Forum Session3 [Tumor Immunology], (송재관 혁신학습실)
10:00-10:30	허준 교수 (의과대학 의과학교실)	Role of cancer-associated fibroblasts on the tumor immunity and the response to immune check point inhibitor in gastric cancer
10:30-11:00	김규태 교수 (의과대학 생리학교실)	Exploring the tumor immune microenvironment interacting with microbiota in colorectal cancer
11:00-11:30	박준식 교수 (연세대학교 의과대학)	Dynamic Immune Changes During Immunotherapy and Related Clinical Response in Advanced Epithelial Ovarian Cancer
11:30-12:00	조현수 교수 (연세대학교 의과대학)	Adaptive Natural Killer Cells Facilitate Effector Functions of Daratumumab in Multiple Myeloma
13:00-17:00 간호대학 심포지엄 [융복합시대: 간호연구의 방향과 전략], (송재관 혁신학습실)		
13:10-13:20	현명선 학장 (간호대학장)	인사말
13:20-14:20	오외금 교수 (연세대학교 간호대학)	4차 산업혁명시대의 학문간 융합 연구의 미래
14:20-15:20	전용관 교수 (연세대학교 스포츠응용산업학과)	융합적 관점에서의 운동중재 연구
15:30-16:00	김춘자 교수 (간호대학 간호학과)	학제간 협력을 통한 만성질환자 자기관리 연구의 실제
16:00-16:30	배선화 교수 (간호대학 간호학과)	학제간 협력을 통한 Transition Care 연구의 실제
16:30-17:00	부선주 교수 (간호대학 간호학과)	질의 응답 및 폐회
17:00-19:00 Research Forum Session4 [산학프로젝트 어떻게 준비해야 하는가?], (송재관 혁신학습실)		
17:00-17:20	홍지만 교수 (의과대학 신경과학교실)	Medical service and hospital-related industry-academic projects
17:20-17:40	한승용 교수 (공과대학 기계공학과)	Material and biosensor-related industry-academic projects
17:40-18:00	이승 교수 (소프트웨어융합대학 소프트웨어학과)	Industrial Collaborations in Software Fields
18:00-18:20	이문재 교수 (의과대학 인문사회융합학과)	Multidisciplinary Education and Research using Industry-Academic Cooperation Projects
18:20-18:40	신광민 이사 (한국바이오협회)	Planning and performance management of University-industry joint projects - Key factors for sustainability
18:40-19:00	패널토의 (Panel Discussion)	

11.11(금)

10:00-12:00		KMU/AUSOM International Conference [Tumor immunotherapy], (송재관 여유당)
10:00-10:30	Changwoo Kim Dept. of Surgery (AUSOM)	Immunotherapy for colorectal cancer
10:30-11:00	Minsuk Kwon Dept. of Hematology-Oncology (AUSOM)	Determinants of Response and Intrinsic Resistance to immune checkpoint inhibitors in the treatment of advanced gastric cancer
11:00-11:30	Shih-Feng Cho Dept. of Internal Medicine (KMU)	Bispecific antibodies in multiple myeloma treatment
11:30-12:00	Wen-Wei Lin Dept. of Laboratory Medicine (KMU)	Universal antibody lock for increasing the selectivity and safety of CAR-T therapy
13:00-16:00 의약학 공동심포지엄 Session1 [New Drug (from development to commercialization)], (다산관 B1강당)		
13:40-13:50	박영준 교수 (약학대학장)	개회사 및 환영사
14:00-14:40	이광욱 (㈜아이젠사이언스)	Lessons learned from the failure of oncology candidate
14:40-15:10	한솔 (㈜노벨티노빌리티)	CTD preparation for IND approval
15:10-15:40	윤홍근 (법무법인 나래)	Understanding IPO, recent KOSDAQ special listing trends and technology evaluation
16:00-17:30 의약학 공동심포지엄 Session2 [아주-KAIST 학제간 공동연구 플랫폼], (다산관 B1강당)		
16:00-16:30	최강철 교수 (KAIST 전기/전자공학부)	Electroceuticals for Skin and Alzheimer Treatment by using Freeform OLEDs
16:30-17:00	권영하 교수 (KAIST 전기/전자공학부)	Flexible Electronics for Future Digital Healthcare
17:00-17:30	조성환 교수 (KAIST 전기/전자공학부)	Innovations in Semiconductor Circuit Design for Wearable Vital Sign Monitoring

2022 KMU-AUSOM SYMPOSIUM

Cancer Immunotherapy: Our own shield against cancer



Time | November, 11, 2022 (22년 11월 11일, 금요일)

Location | 여유당 (AUSOM) / 4th Meeting Room (KMU)
& Online (Google MEET)
<https://meet.google.com/xxd-btfh-ezy>



Moderator | 이영수 (Youngsoo Lee) (Institute of Medical Science, AUSOM)
Hui-Ching Wang (Division of Hematology & Oncology, KMUH)

Time (Time in Taiwan)	Speaker	Topic
09:30 ~ (8:30 ~)	Moderators (KUM/AUSOM)	[preparation]
10:00 ~ 10:05 (09:00 ~ 09:05)	이기명 (Kee Myung Lee) (Dean, AUSOM)	Greeting/Opening remarks
10:05 ~ 10:10 (09:05 ~ 09:10)	Po-Liang Lu (Dean, KMU)	Greeting/Opening remarks
[Session I] Chair : 임수빈 (Su Bin Lim) (Dept. of Biochemistry & Molecular Biology, AUSOM)		
10:10 ~ 10:35 (09:10 ~ 09:35)	김창우 (Chang Woo Kim) (Dept. of Surgery)	Immunotherapy for colorectal cancer
10:35 ~ 11:00 (09:35 ~ 10:00)	권민석 (Minsuk Kwon) (Dept. of Hematology-Oncology)	Determinants of response and intrinsic resistance to immune checkpoint inhibitors in the treatment of advanced gastric cancer
[Session II] Chair : Ya-Ling Hsu (Vice Dean, KMU)		
11:00 ~ 11:25 (10:00 ~ 10:25)	Shih-Feng Cho (Dept. of Internal Medicine)	Bispecific antibodies in multiple myeloma treatment
11:25 ~ 11:50 (10:25 ~ 10:50)	Wen-Wei Lin (Dept. of Laboratory Medicine)	Universal antibody lock for increasing the selectivity and safety of CAR-T therapy
11:50 ~ 12:55 (10:50 ~ 10:55)	Po-Liang Lu (Dean, KMU)	Closing remarks
11:55 ~ 12:00 (10:55 ~ 11:00)	이기명 (Kee Myung Lee) (Dean, AUSOM)	Closing remarks



김창우



권민석



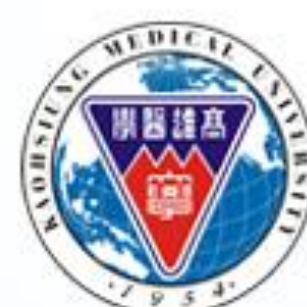
Shih-Feng Cho



Wen-Wei Lin



아주대학교 | 의과대학
AJOU UNIVERSITY | School of Medicine



高雄醫學大學
Kaohsiung Medical University